

# KİŞİLİK TIPLARI VE MESLEKLER

Gerçekçi  
(Realist)

Araştırmacı

Düzenli

Sanatçı-  
Yaratıcı



Girişimci

Sosyal

MESLEK SEÇİMİ KİŞİLİĞİN İFADESİDİR!  
KİŞİLİK TİPİMİZİ BULALIM,  
MESLEĞİMİZE DOĞRU, DOĞRU ADIMI  
ATALIM

**Lütfen çok büyük, altıgen bir bahçe hayal et!**

**Bu bahçenin her bir köşesinde binlerce meslek üyesi görev yapıyor. Meslek seçimini yaptıktan sonra yaşamını seçtiğin köşe veya köşelerdeki meslek üyeleri ile birlikte yürüteceksin.**

**Bu kişilerin senin alan ve meslek seçimini kolaylaştırmak için toplandıklarını düşünürsek, acaba bu bahçenin**

- **en çok hangi köşelerinde**
- **hangi mesleki ortamlarda**
- **hangi kişilik özelliklerine sahip insanlarla birlikte çalışmak istersin?**

**Hadi gel, bunu farkedebilmek için bir etkinlik yapalım :)**

# NESNE

Bizler; makineler,  
aletler ve metal,  
tahta ya da besin  
gibi nesnelere  
çalışırız.

**KAYIT**

Bizim  
işlerimiz kayıtlar  
tutma, dosya  
düzenleme, veri  
girme gibi düzenlilik  
gerektiren işlerdir.

Bizler; düşünce  
üretir, kuramlar  
geliştirir, soyut  
şeylerle ilgileniriz

**Fikir**

Bizim aramızda  
kişilerarası ilişkiler  
önemlidir ve biz  
insanların eğitimi,  
bakımı, ikna edilmesi  
ve yönetilmesiyle  
ilgileniriz.

# İNSAN



**Acaba hangi  
iki kutuba  
kendini yakın  
hissediyorsun  
?**

# Realistik (Gerçekçi) Arařtırmaçı

Bizler işlerimizi açık havada ya da bakım-onarım atölyeleri gibi yerlerde yapmaktayız.

Bizim köşemizde aletler, makineler, bitki ve hayvanlar gibi, sportif araç-gereçler gibi somut şeyler vardır.

## Düzenli

Bizim işlerimiz genelde büro tipindeki iş yerlerinde, kütüphanelerde vb. yerlerde yürütülür. Buralarda kayıtlar, dosyalar, arşivler, büro araç-gereçler; örneğin, bilgisayarlar, telefonlar, hesap makineleri vb. bulunur.

## Girişimci

Bizler genel anlamda ticaret, pazarlama ya da yönetim işleriyle ilgili her iş ortamında bulunabiliriz. Bizim için en belirgin olan, çevremizde insanların bulunmasıdır.

Bizim işlerimiz en çok bilimsel ortamlarda yürütülür. Çevremizde araştırma ya da inceleme yapmak için gerekli olan kitaplar, yayınlar, cihazlar, bilgisayarlar, laboratuvar vb. vardır.

## Sanatçı-Yaratıcı

Bizim ortamımızda sanat yapıtları, müzik aletleri, edebi eserler, sahne kostümleri vb. bulunur. İşlerimizi çoğunlukla resim atölyelerinde, sahnelerde, konser salonlarında vb. yerlerde yapmaktayız.

## Sosyal

Bizler çoğunlukla okullarda, bakım yurtlarında, kütüphanelerde, hastanelerde vb. yerlerde görevlerimizi yürütüyoruz. Çevremizde eğitilmesi, yetiştirilmesi, bakılması vb. ihtiyaçları giderilmesi gereken insanlar vardır.

Acaba hangi mesleki ortamlarda çalışmak istersin?

## Realistik (Gerçekçi)

Bizler yoğun sosyal ilişkilere girmekten ziyade genelde mekanik yetenekte, mekanik el becerilerinde, sportif ve(ya) açık havada yürütülen etkinliklerde başarılı oluyoruz.

## Düzenli

Biz düzenli olma ve ayrıntılara dikkat etmeye önem veririz. Hesap işlerinde ve büro becerilerinde başarılı oluruz. Belirsiz ve düzensiz olan işleri sevmiyoruz.

## Girişimci

Bizler ekonomik kazanç ve politik konularda insanları ikna etmeyi seviyoruz. Satış ve yöneticilik konularında iyiyiz. Bilimsel konuları incelemekten sıkılabılıriz.

## Araştırmacı

Bizler yoğun insan ilişkilerinden daha çok bilimsel araştırmalarla ilgileniyoruz. Teknolojik, bilimsel ya da soyut alanlarda çalışırız. İnsanları yönlendirici işleri çok tercih etmiyoruz.

## Sanatçı-Yaratıcı

Bizler hayal gücü zengin ve duygulara önem veren insanlarız. Resim, müzik, edebiyat vb. alanlarda yetenekliyiz. Düzenli olmayı, ayrıntıları ve emir alıp-vermeyi sevmiyoruz.

## Sosyal

Biz insanların daha mutlu ve iyi olmaları için çalışır, sosyal ortamlarda etkin oluruz. İnsanları eğitmeyi ve onlarla dostluk kurmayı biliriz. Derslerde de başarılıyız ancak fen yada mekanik konular yerine insan ilişkilerine daha çok önem veriyoruz.

Acaba hangi kişilik özelliklerine sahip bireylerle çalışmak istersin?

**Bu büyük bahçeyi gezmek zaman alıcı ve biraz da yorucu olmalı. Şüphesiz hepsinin özelliklerinden bazılarını içimizde barındırıyoruz fakat bazıları bizleri daha iyi tanımlıyor. Öyleyse söyle bakalım, hangisi sana daha uygun? Zamanını bahçenin hangi köşesinde geçirmek istediğine karar verebildin mi? Şimdi kendine en uygun 3 veya 2 köşenin baş harfini öncelik sırana göre belirle.**

**Örnek olarak öncelikle Sosyal sonra Girişimci ve daha sonra da Düzenli özellikler taşıdığını düşünüyorsan**

**SGD ideal sıralaman olacaktır.**

**Diğer sayfalarda yer alan bu kişilik tipleri hakkında yer alan özet bilgileri, bu kişilik tiplerine uygun olabilecek meslek gruplarını inceleyebilirsin ve çevrendekilerle bu konu üzerine konuşabilirsin.**

**HARFLERİM**

•••• •••• ••••



# REALİSTİK GÖRÜLECEK KİŞİLİK

## KİŞİLİK ÖZELLİKLERİ

- Doğal
- Samimi
- İçedönük
- Pratik
- Dürüst
- Tutumlu
- Sorumluluk Sahibi
- Kararlı

## İLGİ ALANLARI

- Makineler, Aletler
- Hayvanlar, Bitkiler
- Nesnelere, Elektronik
- İnşa- Tamir işleri

Sonuçları somut olarak görülebilen işleri severler



## GİDİLEBİLECEK LİSELER

- Fen Liseleri
- Anadolu Liseleri
- Mesleki ve Teknik Anadolu Liselerinin ilgili eğitimleri verenleri
- Spor Liseleri

## MESLEKLER

- Ziraatçılık
- Orman Mühendisliği
- Marangozluk
- Polislik, Askerlik
- Mühendislik
- ...

# ARAŞTIRMACI KİŞİLİK

## İLGİ ALANLARI

- Öğrenmek, Matematiksel ve bilimsel problemler çözmek
- Bilim hakkında okumaktan ve bilimsel konuları tartışmaktan hoşlanırlar

## GİDİLEBİLECEK

### LİSELER

- Fen Liseleri
- Anadolu Liseleri
- Sosyal Bilimler Liseleri
- Mesleki ve Teknik Anadolu Liselerinin ilgili eğitimleri verenleri
- Anadolu İmam Hatip Liseleri

## KİŞİLİK ÖZELLİKLERİ

- İçe dönük
- Sistematik
- Meraklı
- Mantıklı
- Entelektüel
- Tedbirli
- Bağımsız

- İnsanları yönetmek, yönlendirmekten hoşlanmazlar.



## MESLEKLER-BÖLÜMLER

- Tıp Hekimi
- Biyolog
- Sosyolog
- Psikolog
- Arkeolog
- Beslenme ve Diyetetik
- Kimyager
- Veteriner
- ...



# SANATÇI YARATICI KİŞİLİK

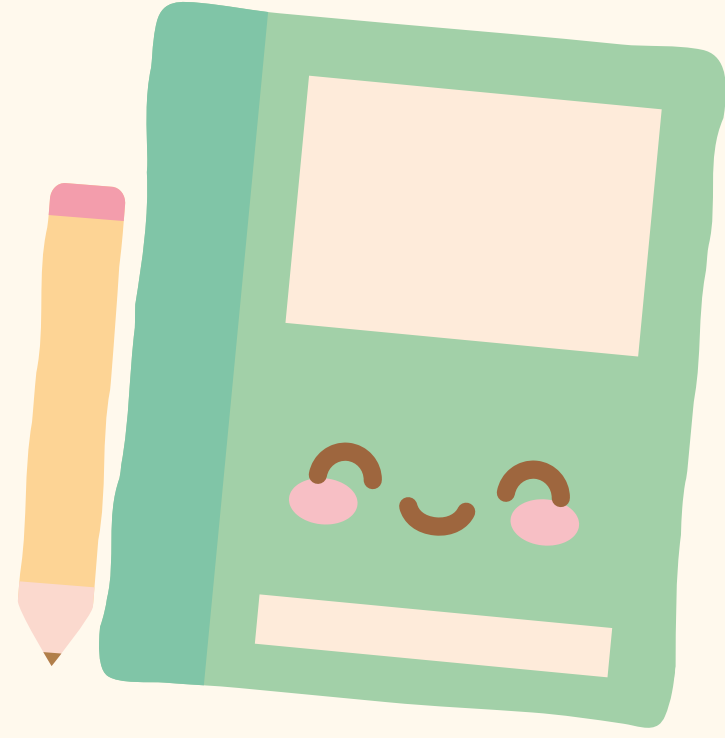


## KİŞİLİK ÖZELLİKLERİ

- Duygusal
- Hayal Gücü Zengin
- Yaratıcı
- Bağımsız
- Sezgisel
- Düzene çok önem vermeyen
- Özgün

- Kendilerini resim, müzik, yazı vb. yollarla ifade etmekten hoşlanırlar
- Yaratıcı ve özgün faaliyetleri severler
- Yeni şeyler bulmada ve üretmede başarılıdırlar

## İLGİ ALANLARI



## GİDİLEBİLECEK LİSELER

- Güzel Sanatlar Liseleri
- Mesleki ve Teknik Anadolu Liselerinin ilgili eğitimleri verenleri
- Anadolu Liseleri

## MESLEKLER-BÖLÜMLER

- Çizgi Film Animasyon
- Grafik Tasarım
- İç Mimarlık/ Mimarlık
- Takı Tasarım
- Resim
- Müzik
- Sinema-Televizyon
- Peyzaj Mimarlığı
- ...

# SOSYAL KİŞİLİK

## KİŞİLİK ÖZELLİKLERİ

- Yardımsever
- İdealist
- Sorumlu
- Anlayışlı
- İnce Ruhlu
- İkna Edici
- İşbirlikçi
- Arkadaş Canlısı

## İLGİ ALANLARI

- Çevrelerindeki insanların problemlerini çözmeleri konusunda onlara yardım etmeyi severler
- Sorunlarını konuşarak çözerler

- Dünyaya katkı sağlayacak şeyler yapmayı isterler



## GİDİLEBİLECEK LİSELER

- Anadolu Liseleri
- Mesleki ve Teknik Anadolu Liselerinin ilgili eğitileri verenleri
- Anadolu İmam Hatip Liseleri
- Sosyal Bilimler Liseleri

## MESLEKLER

- Öğretmen
- Psikolojik Danışman
- Psikolog
- Sosyal Hizmet Uzmanı
- Din Görevlisi
- Hemşire
- Fizyoterapist
- ...



# GİRİŞİMCİ KİŞİLİK

## KİŞİLİK ÖZELLİKLERİ

- İkna Edici
- Konuşkan
- Girişken
- Enerjik
- Hırslı
- Dışa Dönük
- Sosyal
- Israrcı

## İLGİ ALANLARI

- İkna etmek, Liderlik etmekten hoşalanırlar
- İnsanlarla çalışmaktan hoşlanırlar ama yardım etmekten ziyade ikna etmek ilgilerini çaker

- Lider olmak için iddialı ve popüler olmayı tercih ederler



## GİDİLEBİLECEK LİSELER

- Anadolu Liseleri
- Sosyal Bilimler Liseleri
- Mesleki ve Teknik Anadolu Liselerinin ilgili eğitimleri verenleri

## MESLEKLER-BÖLÜMLER

- Pazarlamacılık
- Turizm ve Otelcilik
- Hukuk
- İşletme
- Siyaset ve Kamu Yönetimi
- Sağlık Yönetimi
- Bankacılık
- ...





## DÜZENLİ KİŞİLİK

- Verileri düzenleme, kayıt tutma, bilgisayar kullanma vb. düzenli ve sistematik işlerden hoşlanırlar
- Kuralları belli işleri severler
- Fazla esnek olan, sistematik olmayan işleri sevmezler

## GİDİLEBİLECEK LİSELER

- Anadolu Liseleri
- Mesleki ve Teknik Anadolu Liseleri

## KİŞİLİK ÖZELLİKLERİ

- Sorumluluk Sahibi
- Kontrolcü
- Uyumlu
- İşine Bağlı
- Dikkatli
- Tutumlu
- Güvenilir
- Kuralcı

## İLGİ ALANLARI



## MESLEKLER-BÖLÜMLER

- Maliye
- Sekreterlik
- Muhasebe
- İş Sağlığı ve Güvenliği
- Adli Bilişim
- Mühendisliği
- Bilgi ve Belge Yönetimi
- ...



**ŞİMDİİİ...**

**HANGİ KİŞİLİK GRUPLARINDAKİ  
MESLEKLERİN *KİŞİLİK ÖZELLİKLERİNİ,*  
*YETENEK VE İLGİLERİNİ* DAHA İYİ  
YANSITTIĞINI DÜŞÜNÜYORSUN?**

**PEKİ...**

**AKLINDAKİ MESLEK(LER) , SANA  
SUNDUĞU ŞARTLARI VE  
GEREKTİRDİKLERİNİ DÜŞÜNÜRSEN  
*MESLEKİ DEĞERLERİNİ, BEKLENTİLERİNİ*  
NE KADAR KARŞILIYOR?**

***Kendini gözlemlemeye ve farklı  
alanları deneyimlemeye devam et!***

**Cevdetiye Ortaokulu  
Rehberlik Servisi**

**Yararlanılan Kaynak: Mesleki Rehberlik ve  
Kariyer Danışmanlığı: Kuramdan Uygulamaya,  
(B. Yeşilyaprak)**